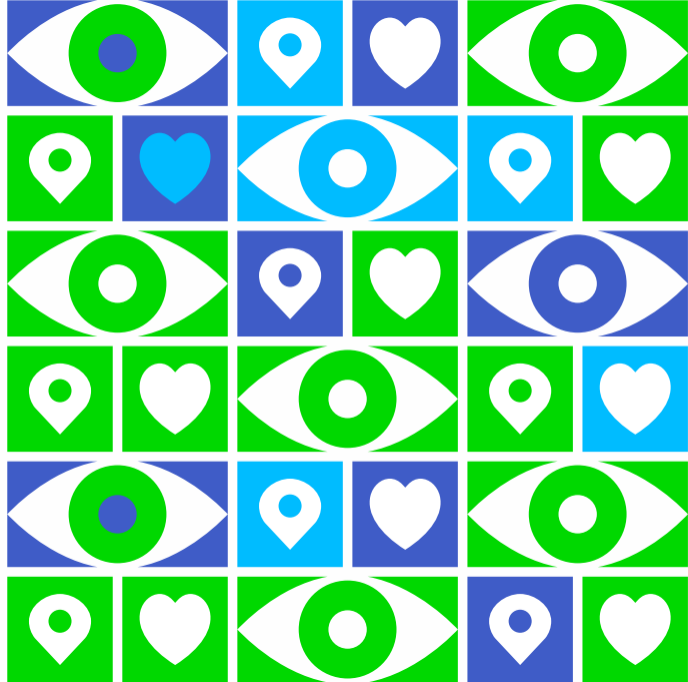


# Outdoor przyjazny miastu





# City Marketing

to podmiot na rynku reklamy outdoorowej **należący do Grupy MTP.**

Powstał, by kompleksowo utrzymywać, zarządzać i rozwijać sieć nośników zewnętrznych na terenie Poznania przy poszanowaniu estetyki lokalnej przestrzeni publicznej.

W naszej ofercie znaleźć można wiaty przystankowe, słupy klasyczne oraz citylighty, backlighty, ekrany led oraz megaboardsy zlokalizowane przy autostradach i drogach szybkiego ruchu.

Jesteśmy także wyłącznym operatorem powierzchni reklamowych na terenie portu lotniczego Poznań-Ławica.

[www.city-marketing.pl](http://www.city-marketing.pl)

Największa  
za sieć rekl  
reklamy ze  
my zewnętrz  
wnętrznej w  
w Poznaniu

# BACKLIGHTY

Zwiększ widoczność swojej reklamy dzięki naszym backlightom!

Mamy dla Ciebie aż **13 backlightów** zlokalizowanych w topowych miejscach Poznania.

Backlighty to nowoczesna i estetyczna forma reklamy outdoorowej.

Nośniki reklamowe są podświetlone z tyłu, dzięki czemu plakat (przygotowany ze specjalnego materiału) przepuszcza emitowane światło.







W ten sposób cała reklama jest oświetlona, a Twój przekaz zawsze zauważony.



Wymiary:

**szerokość 6 m x wysokość 3 m**

Lokalizacja:

-  przy ul. Księcia Mieszko I,
-  przy ul. Szwedzkiej przy Obi,
-  przy skrzyżowaniu ul. Głogowskiej z ul. Marii Lange,
-  przy ul. Głogowskiej - za wiaduktem
-  przy ul. Krzywoustego - do Szwedzkiej
-  przy ul. Hłonda

# BACKLIGHTY



# OUTDOOR NA SŁUPACH



Wymiary:

każdy plakat ma rozmiar

1,2 m szer. x 1,8 m wys.

Lokalizacja:

w ścisłym centrum Poznania, czyli tam, gdzie **krzyżują się codzienne trasy** tysięcy poznanianków kursujących między pracą, domem, restauracją, kinem, muzeum, szkołą, a galerią handlową **można spotkać nasze nośniki**, które skupiają wzrok i uwagę nawet najbardziej zabieganych mieszkańców.

Bądź tam, gdzie miasto tętni życiem.

Organizujesz wydarzenia kulturalne, sportowe lub społeczne?

A może chcesz wypromować lokalną inicjatywę lub poszerzyć zasięg większej kampanii?

Słupy reklamowe to sprawdzone rozwiązanie!

**Wykorzystaj ten potencjał!**

# OUTDOOR NA SŁUPACH



# Citylighty na

Chwila odpoczynku  
od miejskiego tempa -  
wykorzystaj ją na reklamę!

Wiaty przystankowe to niezawodny sposób,  
by zwrócić uwagę na swój produkt czy usługę tych,  
którzy podróżują komunikacją miejską oraz zatrzymują  
się na czerwonym świetle w ruchu drogowym.

Do Twojej dyspozycji **oddajemy 56 wiat,**  
na których znajduje się  
**147 paneli reklamowych.**

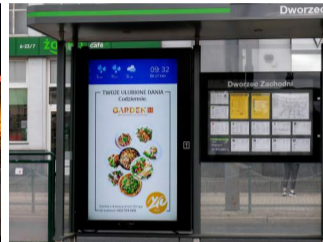
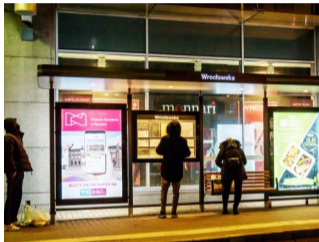
# wiatkach przystankowych

Wymiary:  
**wszystkie powierzchnie  
citylight mają jeden wymiar  
1,2 m szer. x 1,8 m wys.**

Lokalizacja:  
nasze wiaty **zlokalizowane są  
w całym Poznaniu:** przy dworcach, pętlach  
tramwajowych, rondach, przejściach  
podziemnych i dużych skrzyżowaniach, czyli  
wszędzie tam, gdzie pojawia się odbiorca  
Twoich komunikatów. Niezależnie od tego,  
czy czeka na nadjeżdżający tramwaj lub  
autobus, czy zielone światło. Podczas postoju  
jego uwaga skupia się na bodźcach  
z bezpośredniego otoczenia.



# CITYLIGHTY NA WIATACH PRZYSTANKOWYCH





# Reklama na

Dzięki reklamie outdoorowej umieszczonej na lotnisku Poznań - Ławica dotrzesz do ponad 2 milionów pasażerów niemal z całego świata.

## Tu zaczyna się Twoja podróż w świat reklamy!

Jesteśmy wyłącznym operatorem przestrzeni reklamowej na lotnisku Poznań - Ławica, który obsługuje niemal 2 miliony pasażerów. A w ofercie ma ponad 42 kierunki lotów np. do Aten, Dortmundu, Kijowa, Korfu, Londynu, Madrytu, Mediolanu, Lwowa i Tel Awiwu.

W ofercie - oprócz klasycznych nośników reklamowych - proponujemy nowoczesne nośniki citylight, digital oraz ekrany LED. Tego typu rozwiązania pozwalają naszym Klientom, agencjom reklamowym i domom mediowym elastycznie planować przekaz reklamowy, który może być dostosowany do pory dnia, tygodnia czy też weekendu.

# lotnisku Poznań - Ławica

Wymiary:

szerokość 6 m x wysokość 3 m

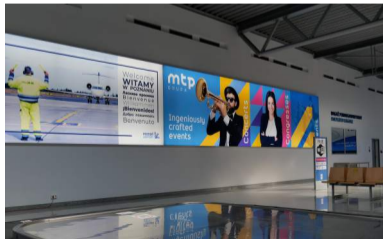
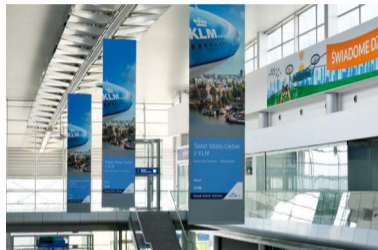
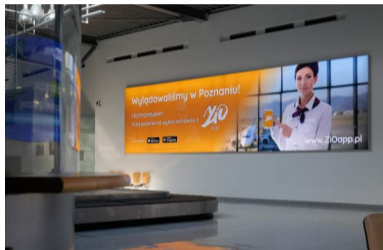
Lokalizacja:

Do Państwa dyspozycji mamy różnorodne nośniki reklamowe zarówno elektroniczne jak i analogowe, zlokalizowane w przestrzeni wewnętrznej terminala, jak i na zewnątrz.

Samo lotnisko jest doskonale usytuowane, przy trasie prowadzącej bezpośrednio do najważniejszych punktów miasta (m.in. Dworca PKP i Międzynarodowych Targów Poznańskich) oraz przy trasie wylotowej w kierunku Berlina i Warszawy. Na terenie lotniska mamy do dyspozycji wszystkie przestrzenie: hale odbioru bagażu, halę check-in, Schengen i No-Schengen. Do zagospodarowania mamy również przestrzeń wokół lotniska, np. parkingi.



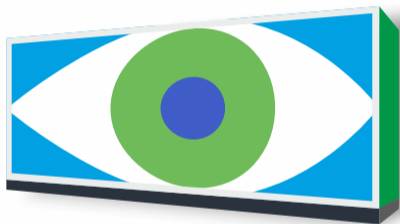
# REKLAMA NA LOTNISKU POZNAŃ - ŁAWICA



# Megaboardy przy autostradzie

Wymiary:

6 szt. o wymiarach konstrukcji 24 szer. x 8 wys. m.



Lokalizacja:

w ofercie posiadamy 6 konstrukcji reklamowych przy autostradach A1, A2 oraz drodze ekspresowej S8:

- 📍 po dwóch stronach autostrady A2 tworzące tzw. „tunel” na trasie: Warszawa - Łódź
- 📍 kluczowy odcinek łączący ruch północ-południe (A1) oraz południowy zachód ze wschodem (S8)
- 📍 kluczowy węzeł w kierunku południowym położony po stronie prawej najazdu na Ślęsk, Wrocław
- 📍 na drodze S8 w kierunku Wrocławia, Łodzi oraz Warszawy

więcej na: [www.city-marketing.pl](http://www.city-marketing.pl)

Twoja reklama dotrze każdego miesiąca do milionów odbiorców. Dzięki doskonałej widoczności nośników zlokalizowanych przy najbardziej uczęszczanych odcinkach autostrad A1 i A2, utrwalisz w pamięci klientów swoją markę i produkt.

## Reklama na wysokich obrotach

Podróż autostradą cechuje się jednostajnym, monotonnym krajobrazem, dlatego dobrze zaprojektowana i kreatywna reklama na megaboardzie szybko zwróci uwagę kierowcy i pasażerów.

Dzięki temu zwiększy się rozpoznawalność Twojej marki, produktu czy usługi. Takie nośniki są doskonałym źródłem przekazu zarówno komunikacji marketingowej, która przekłada się na realizację celów sprzedażowych, jak i kampanii społecznych, wizerunkowych czy CSR.

# Megaboardsy przy autostradzie



# NOWOCZESNY

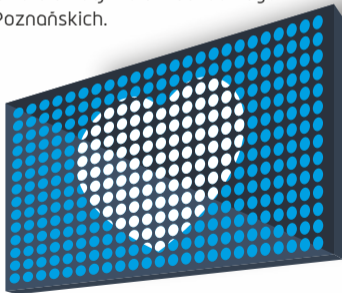
# ekran LED

Wymiary:

powierzchnia reklamowa konstrukcji 212 mkw

Lokalizacja:

Ekran LED zlokalizowany jest na elewacji holu wschodniego Międzynarodowych Targów Poznańskich.



Efektywna komunikacja marketingowa w ścisłym centrum Poznania

Bezpośrednie sąsiedztwo głównego dworca PKP i PKS.

Ekran widoczny z dużej odległości - najazd z Mostu Dworcowego.

Długi czas pracy ekranu - 17 godzin na dobę

# NOWOCZESNY ekran LED








# NASZE LOKALIZACJE

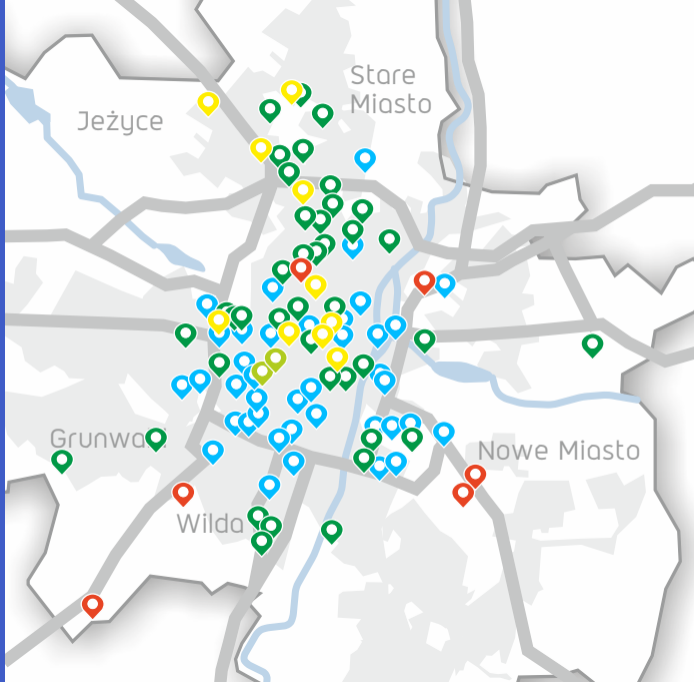
**Planujesz kampanię outdoorową?**

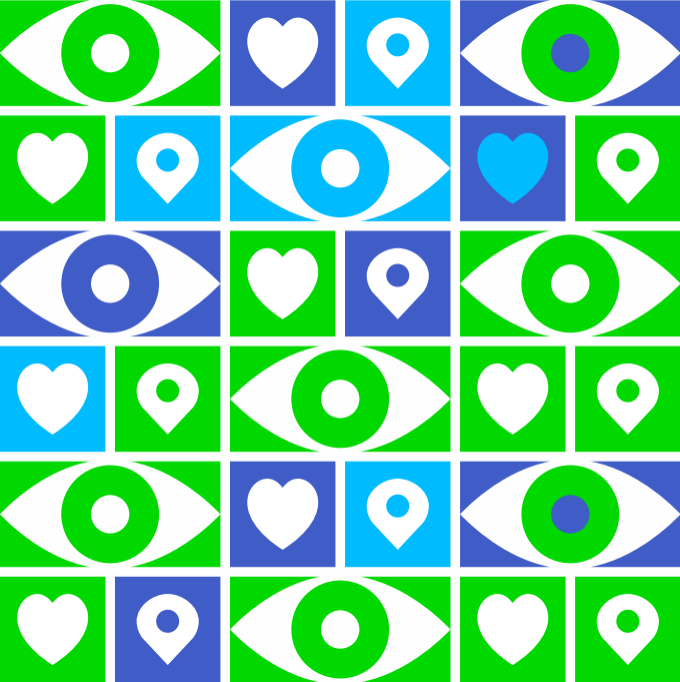
**Zastanawiasz się, jakie nośniki  
do niej dobrać?**

**Reklama na wiatkach przystankowych,  
a może słupy citylight?**

Sprawdź na mapie nasze wszystkie  
lokalizacje i zdecyduj, gdzie Twój przekaz  
będzie najbardziej widoczny.

-  Niebieski - słupy klasyczne
-  Ciemnozielony - słupy citylight
-  Jasnozielony - słupy zlokalizowane  
na Międzynarodowych Targach  
Poznańskich
-  Żółty - wiatki przystankowe
-  Czerwony - backlighty





 City Marketing

City Marketing  
Głogowska 14, 60-748 Poznań  
691 029 764, 539 777 557, 532 469 679  
info@city-marketing.pl  
www.city-marketing.pl